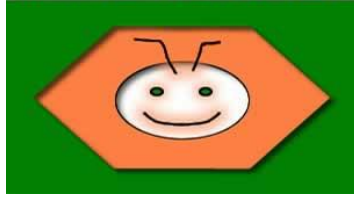


APIÁRIO FLOR BRAZIL



# APOSTILA DO APIÁRIO FLOR BRAZIL



APIÁRIO FLOR BRAZIL

PRODUTOR RURAL 1235360.00-42 E ASSOCIADO APACAME 4410

Estrada do Salto km 8.5 – Salto do Meio  
Extrema (Portal de Minas) – MG

Tels: (35) 9843-6365 (OI)  
35-8831-7235 (OI) – (35) 3435-5550  
Whatsapp: (35)9-9110-4759 (TIM)

[www.atrativosdosalto.com.br/apiario.html](http://www.atrativosdosalto.com.br/apiario.html)  
[apiarioflorbrazil@hotmail.com](mailto:apiarioflorbrazil@hotmail.com)



## **AGRADECIMENTOS**

Primeiramente a Deus, pois, sem Ele nada seria possível.  
A minha família e aos meus pais, que me incentivaram.  
A amiga Sra Mara Rossi pela revisão de texto.  
Ao amigo Ivo da MPN WEB Soluções em Internet pela arte gráfica.

Bibliografia:  
WIESE, Helmuth. Apicultura Novos Tempos. 2ed ,2005.

Sílvio Gaides

## A APICULTURA

A apicultura (criação de abelhas com ferrão) é uma das atividades mais antigas e importantes do mundo, contribuindo com o homem através da produção de mel, geleia real, própolis, pólen, cera, apitoxina e a polinização a serviço da agricultura, gerando mais frutos e sementes.

## A HISTÓRIA

As abelhas estão no mundo a milhões de anos.

Há muitos anos, já havia estudos sobre as abelhas.

Os povos antigos (romanos, gregos, egípcios, etc.) já falavam dos benefícios das abelhas e de seus produtos.

## A APICULTURA NO BRASIL

No Brasil as abelhas foram trazidas pelos jesuítas e imigrantes vindos da Europa por navio em longas viagens, cruzando o mar.

O patrono da apicultura no Brasil é Dom Pedro II, que autorizou a primeira importação de abelhas da Europa ou Costa da África, no ano de 1839.

Com a vinda de imigrantes da Alemanha, Itália e alguns outros países da Europa, a criação de abelha se intensificou, principalmente nos estados do sul do Brasil (Paraná, Santa Catarina e Rio Grande do Sul), aonde vieram para morar.

Em 1956, um cientista brasileiro, trouxe da África algumas colmeias de abelha que se misturaram gerando abelhas mais defensivas e, ao defender a colmeia, as abelhas picaram muitas pessoas. Essas abelhas são as chamadas europeias africanizadas, que se espalharam pelo Brasil e países vizinhos.

## **A RAINHA**

É a única da colmeia, que vive de 2 a 5 anos e bota pequenos ovos dentro do favo podendo nascer macho (zangão) ou fêmea (operária). Ela tem como função botar ovos e lançar cheiro (feromônio) como um perfume. Este perfume faz as abelhas ficarem mais unidas e trabalharem mais para a rainha. Sua comida é só a Geleia Real (creme amarelado), fabricada pelas abelhas jovens.

## **AS OPERÁRIAS**

São muitas dentro da colmeia podendo chegar a 60 mil e vivem 45 dias. Elas nascem trabalhando como faxineiras, depois engenheiras, fazendo favos, vigilantes, tomando conta do alvado (porta) e por último, como campeiras, trazendo néctar em seu estômago, pólen ou própolis em suas patas traseiras.

## **O ZANGÃO**

É o homem da colmeia e vive aproximadamente 90 dias. São 400 para uma colmeia com 60 mil operárias. Só se alimentam se as operárias derem comida em sua boca. Eles estão sempre prontos para se casarem com uma rainha e podem sentir o cheiro de seu perfume a 13 km. de distância. É por isso que eles têm grandes olhos, asas grandes e boa musculatura.



**ABELHA RAINHA**



**ABELHA OPERÁRIA**



**ZANGÃO**

## A MORADA DAS ABELHAS

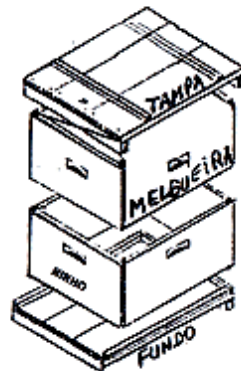
As abelhas moram em ocas de árvores, pedras, buracos na terra, em caixas de madeira, até pneu velho de carro, onde ela acharem espaço e boa temperatura para as crias, que é de 35°C.

Há muitos anos atrás, os homens faziam cestos de colmos de vegetais, parecidos com balaios, cujo nome era **colmeia**, e que permanece até hoje. Em 1852 um americano descobriu um novo tipo de colmeia que dá para criar muitas abelhas, obter muito mel e é de fácil retirada.

### PARTES DA COLMEIA, ROUPA DO APICULTOR E FUMEGADOR.



**COLMEIA ANTIGA**



## O MEL

As flores produzem néctar para atrair os insetos, inclusive as abelhas, e elas sugam este néctar, transportam-no até a colmeia e regurgitam nos favos, onde fica armazenado.

Com o calor dentro da colmeia, o néctar perde água (evapora) e vai engrossando até se transformar em mel. As abelhas consomem muito mel para suas atividades diárias, mel esse que serve também para alimentar as crias.

É o melhor e mais antigo adoçante para uso familiar e industrial. Seu sabor e também sua cor varia conforme a flor, e vai do incolor até o preto, com muito sabor ou sem sabor, muito cheiroso ou sem cheiro.

Quase todo tipo de mel cristaliza (açucara), e para derretê-lo é só colocar em água morna não podendo passar de 45°C.

É muito bom comer uma colher de sopa de mel por dia. Ele é gostoso no pão, biscoito, bolo, sucos, leite, sorvete, etc.

## A PRÓPOLIS

É uma resina balsâmica que as operárias retiram das plantas enroscam em sua pata traseira misturam com pólen e cera e usam na colmeia como remédio, sabão e casca protetora contra animais e ventos frios, pois as abelhas controlam a temperatura dentro da colmeia. O extrato de própolis previne resfriados, tosses e serve para por em ferimentos, curando-o rapidamente.

## O PÓLEN

É um pozinho amarelo que as plantas fabricam para sua reprodução e as abelhas operárias colhem enroscando-o em sua pata traseira e o armazenam nos favos, para alimentação das crias e das próprias abelhas. É fonte de proteína como se fosse o seu feijão. É muito bom comer uma colher de sobremesa de pólen de abelhas por dia, o que nos dá mais vontade de estudar e brincar, podendo ser misturado ao leite, suco, salada de frutas, sorvete, etc.

## A GELEIA REAL

É um creme semelhante a uma geleia amarelinha, produzida a partir do pólen. As abelhas jovens comem o pólen e produzem um tipo de saliva que sai pela mandíbula. As abelhas tiram da boca e dão à rainha, que se alimenta a cada 2 minutos quando esta botando muitos ovos.

É um ótimo complemento alimentar, bom até para quem está doente, em fase de recuperação, devendo ser colocado um pouquinho debaixo da língua, uma vez por dia, em jejum.

## A CERA

É uma substância oleosa que as abelhas produzem em baixo de seu abdômen. Elas tiram essa cera, mastigam e usam na construção de favos.

## A POLINIZAÇÃO

As abelhas, ao visitarem as flores, ficam salpicadas de pólen que acaba se espalhando de uma flor a outra, ajudando a planta a se fecundar rapidamente e em grande quantidade, gerando mais frutas e sementes que servem de alimento para o homem e os animais.

## A APITOXINA

É uma substância que existe no veneno da abelha operária quando ela ferroa (picada), e que é bom para a pessoa que tem alguns problemas no sangue. Pode ser aplicada encostando a abelha na pele da pessoa, que recebe a ferroada e o que é doloroso, ou através de pomadas.



## **COMO SE EXTRAI O MEL**

Lança-se fumaça no alvado (porta da colmeia) para que as abelhas se defendam do fogo e não deem atenção ao apicultor. Então o apicultor retira a melgueira, leva-a para a sala do mel, raspa a própolis, desopercula (destampa) o favo e gira-o na centrífuga até sair todo o mel. Em seguida filtra, decanta e armazena o mel em baldes ou potes

## **COMO SE EXTRAI A CERA**

Ao extrair o mel é necessário desopercular (destampar) os favos que estão protegidos pela cera. Esta cera é derretida em água quente e, ao esfriar, ela fica dura. Pode ser vendida para empresas de remédios, tintas, cosméticos ou mesmo de produtos apícolas, nesse caso, para fazer placas para abelhas construírem favos de mel com mais facilidade e rapidez.

## **COMO SE EXTRAI A PRÓPOLIS**

Deixa-se espaço entre o ninho e a melgueira e as abelhas vão fechar este espaço com própolis para proteger a colmeia de animais e ventos. Após fechar, corta-se a barra de própolis e armazena-se na geladeira para fazer o extrato (parecido com remédio).

## **COMO SE EXTRAI O PÓLEN**

Encaixa-se na porta da colmeia o coletor de pólen com vários furinhos onde a abelha passa com dificuldade deixando cair no coletor o pólen, depois se aquece até retirar a umidade, armazenando-o em pequenos potes.

## **COMO SE EXTRAI A GELEIA REAL**

O apicultor retira a abelha rainha da colmeia e introduz vários bercinhos de abelhas rainhas. Em cada um deles as abelhas jovens, colocam um pouco de geleia real para alimentar cada futura rainha e o apicultor retira esse pouquinho e armazena em potinhos colocando-os na geladeira.

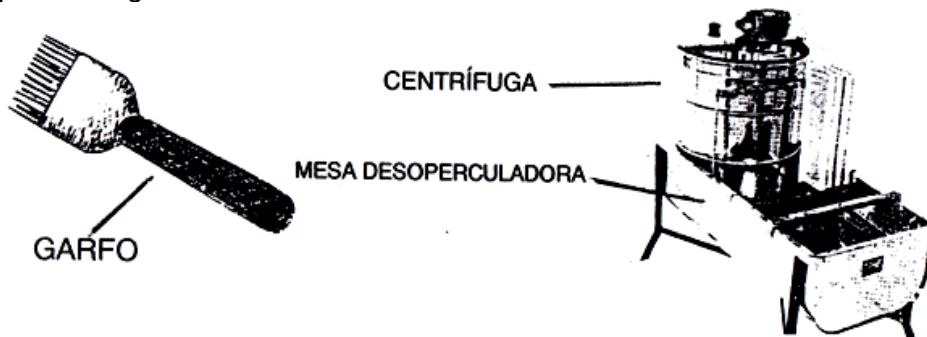


## OS INIMIGOS DAS ABELHAS

São vários, mas as formigas são os piores. São também aranhas, sapos, tatus, aves, piolhos e traças, que corroem a cera, e o próprio homem mau.

## OS EQUIPAMENTOS UTILIZADOS PELO APICULTOR

Macacão com máscara, luvas, botas, fumegador (faz fumaça), formão para abrir as tampas das colmeias e retirar os caixilhos, mesa e garfo desoperculador (para destampar os favos de mel), centrífuga (para retirar o mel dos caixilhos), latas e potes para guardar o mel, própolis, pólen e a geleia real.



## AS ABELHAS INDÍGENAS (ABELHAS SEM FERRÃO)

São abelhas do Brasil, como os índios, que já estavam aqui, quando os jesuítas e imigrantes trouxeram da Europa suas abelhas. São abelhas dóceis, sem ferrão, algumas enrolam no cabelo e regurgitam mel para se defender.

São poucas abelhas dentro da pequena colmeia, pois, na maioria das vezes estão nas árvores e até em buracos na terra. Também têm rainha, operária e poucos zangões. Seu pouco mel é muito gostoso e fica armazenado em pequenos potes de cera. Produz própolis e cera em pouca quantidade.

## AVISO IMPORTANTE

**Nunca devemos mexer em colmeias de abelhas,  
pois elas podem atacar e até matar pessoas.**

**Nunca destruir seu ninho porque elas precisam viver,  
assim como nós e nossos filhos -  
precisamos cuidar delas.**

**Precisamos cuidar da natureza plantando muitas árvores e flores para  
que sempre possamos ter um mundo alegre e doce,  
doce como o mel.**

**Proteja a natureza - as abelhas agradecem.  
Obrigado e que Deus nos abençoe.**

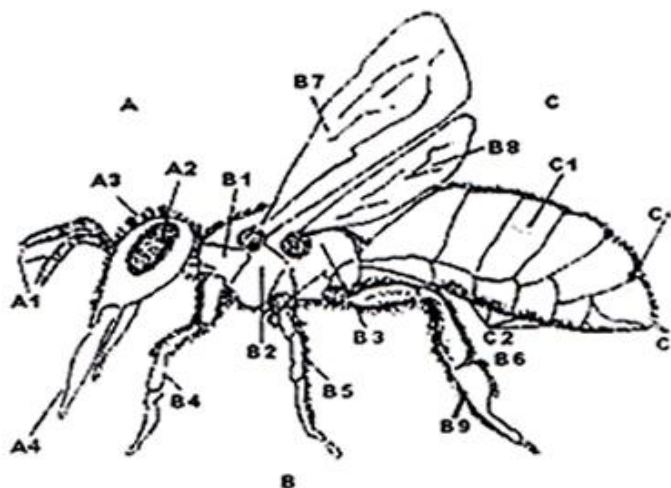
## ATIVIDADES SUGERIDAS.

- 1- Procurar no dicionário o significado das palavras sublinhadas no texto que você leu. Exemplo: benefícios.
- 2- Qual é uma das profissões mais antigas do mundo e para o que serve?
- 3- Qual o nome do patrono da apicultura?
- 4- Quantos anos vive a rainha e qual é a sua comida?
- 5- Quem trabalha muito na colmeia e vive 45 dias?
- 6- Somos 400 e vivemos até 90 dias, quem somos?
- 7- Responda **sim** ou **não**: o mel é feito de açúcar e água na cozinha da mamãe? \_\_\_\_\_. A própolis é uma resina balsâmica \_\_\_\_\_. A geleia real é feita de maracujá com coco? \_\_\_\_\_ ou é produzida a partir do pólen e feito pelas abelhas jovens? \_\_\_\_\_
- 8- Coloque **(V)** para verdadeiro e **(F)** para falso:  
A própolis é coletada entre o ninho e a melgueira. (\_\_\_)  
Os inimigos das abelhas são os três porquinhos. (\_\_\_)  
A cera é extraída dos favos de mel (\_\_\_)  
As abelhas indígenas são dóceis. (\_\_\_)  
Devemos destruir as abelhas porque elas ferroam. (\_\_\_)
- 9- Leia e pinte a abelha GICA conforme sua criatividade.

## Anatomia Externa

### Estrutura externa da abelha operária

A	CABEÇA
A1	ANTENAS
A2	OLHOS COMPOSTOS
A3	OLHOS SIMPLES - OCELOS
A4	BOCA E LINGUA
<hr/>	
B	TORAX
B1	PRÓ-TORAX
B2	METATORAX
B3	MESOTORAX
B4	PERNA ANTERIOR
B5	PERNA MEDIANA
B6	CORBICOLA
B7	ASA ANTERIOR
B8	ASA POSTERIOR
B9	PERNA POSTERIOR
<hr/>	
C	ABDÔMEN
C1	SEGMENTOS DO ABDÔMEN
C2	GLÂNDULAS CERÍGENAS
C3	FERRÃO
C4	GLÂNDULA DO CHEIRO



ABELHA GICA PARA COLORIR

## **PRODUTOS DO APIÁRIO FLOR BRAZIL**

- **Molho de Pimenta com Cachaça e Mel.**
- **Destilado de Mel (semelhante à cachaça)**
- **Hidromel (bebida mais antiga do mundo, mitológica e afrodisíaca)**
- **Vinagre de Hidromel**
- **Mel**
- **Mel Composto com Própolis e ervas**
- **Mel com Geleia Real**
- **Mel Depurativo**
- **Mel Energético Masculino**
- **Mel de Jataí**
- **Extrato de Própolis**
- **Spray Bucal**
- **Pomada de Própolis com ervas.**
- **Sabonetes Glicerizados com Própolis/Mel**
- **Sabonetes Líquidos e Xampus**
- **Cera de Abelha**
- **Perfumes**
- **Incensos**
- **Balas**
- **Aromas Ambientais (em homenagem à Extrema)**